

TURÓ DE SANT GABRIEL

Núm.: 13

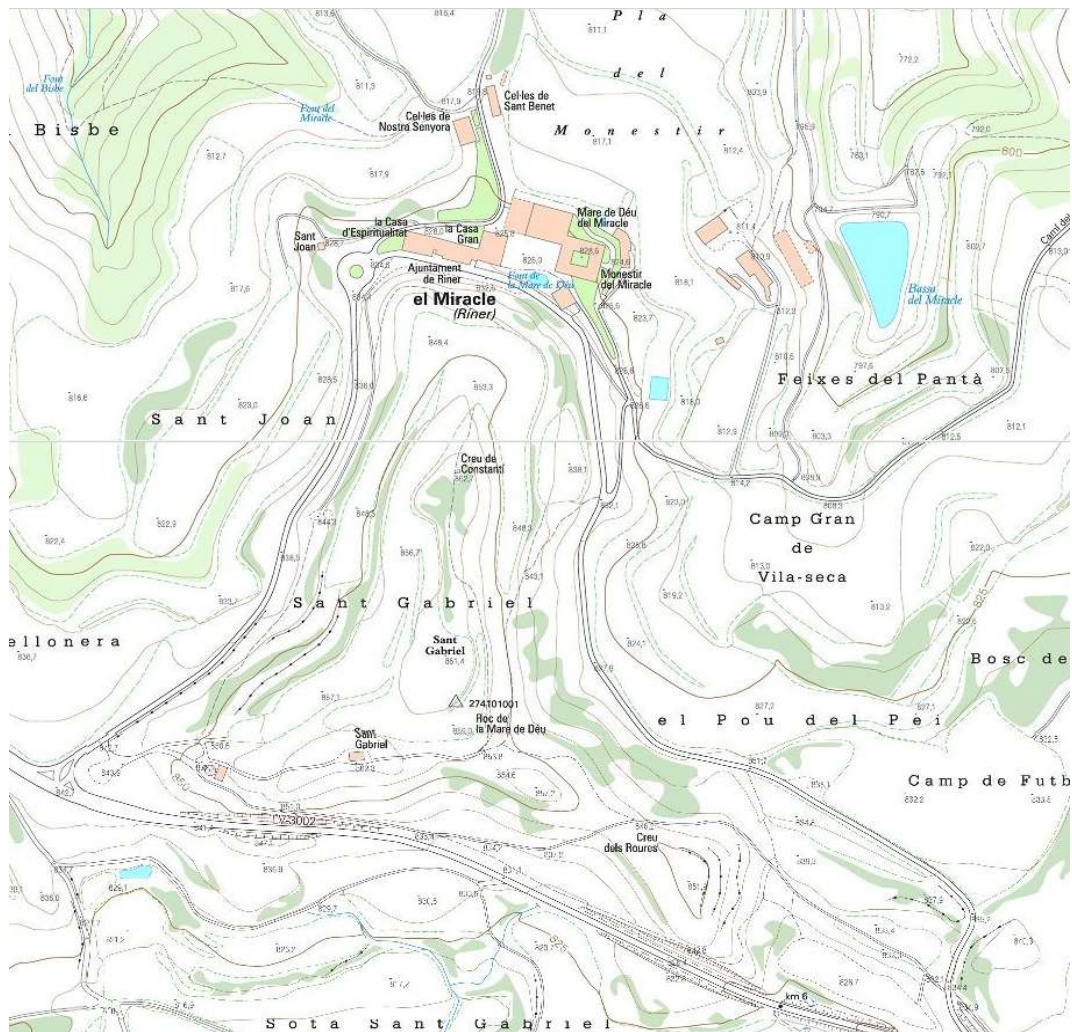
Informació General

Nom del Cim: Turó Sant Gabriel  
Municipi: Riner  
Alçada: 863 m

Coordenades

X (UTM): 377612,6 m  
Y (UTM): 4640931,6 m  
Sist. ref.: 31N/ETRS89

Croquis de la zona



Descripció del Cim:

El turó de Sant Gabriel és una petita muntanya de 863 metres que es toba al municipi de Riner amb molt bones vistes. Al cim hi ha un vèrtex geodèsic i a la vora una església que porta el mateix nom, la capella de Sant Gabriel. Des del cim és fàcil arribar-nos al Tossal del Piu (866 m), punt més alt del municipi de Riner.

Punts de Sortida

1. El Miracle